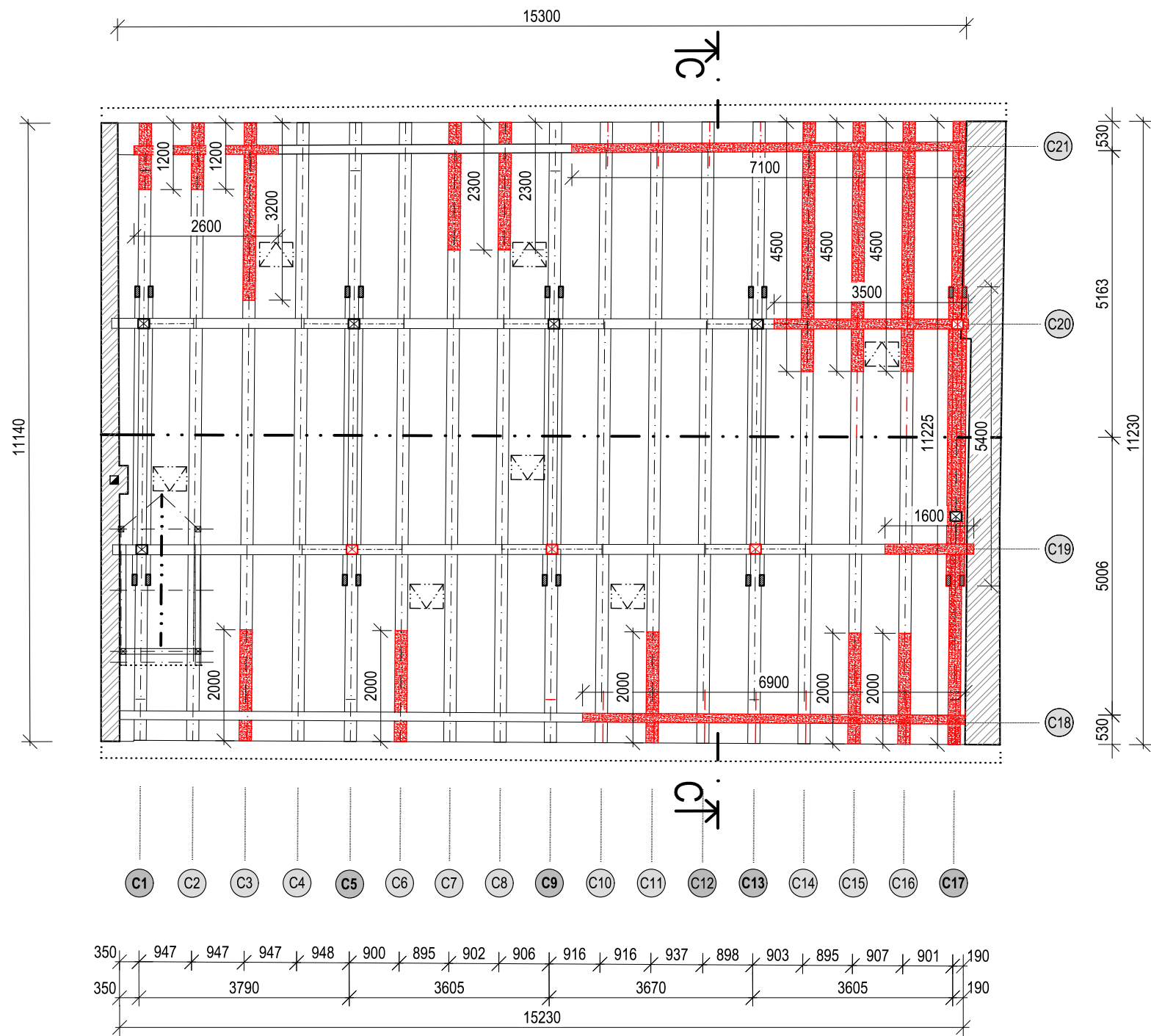


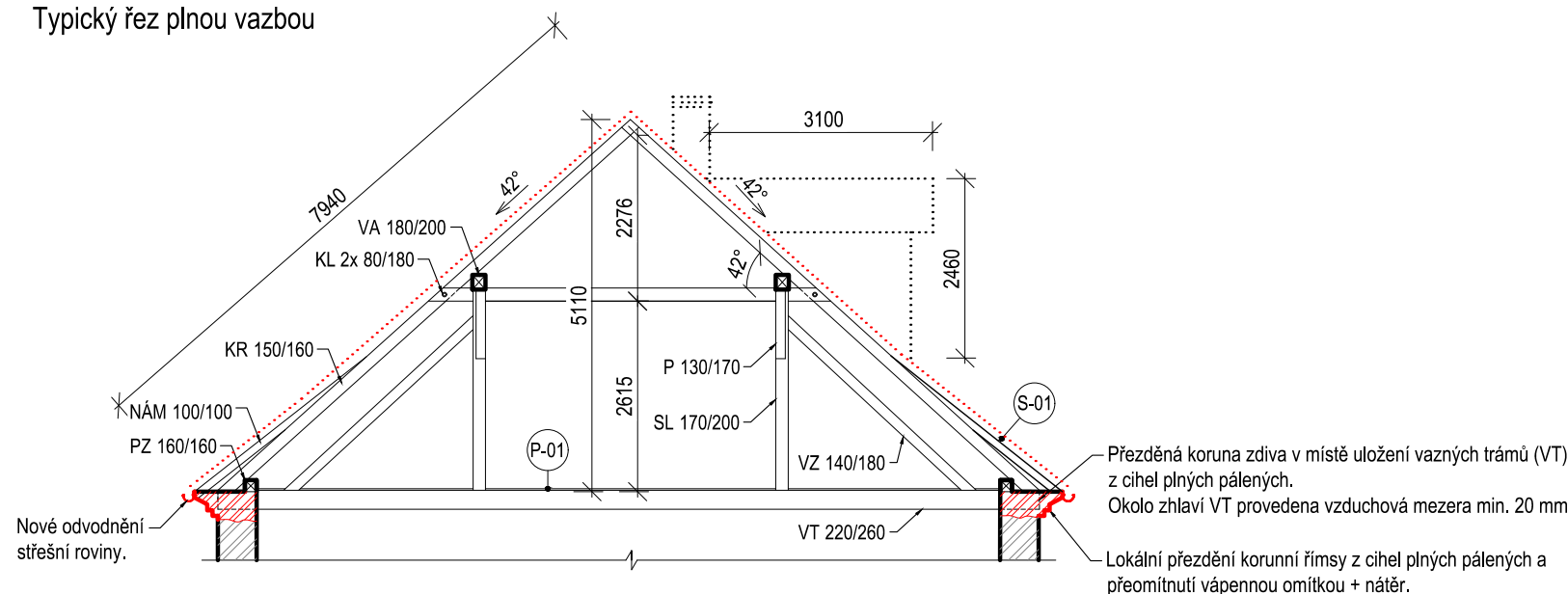
SO01 - OBJEKT C

PŮDORYS KROVU



ŘEZ C-C

Typický řez plnou vazbou



VÝPIS NOVÝCH SKLADEB

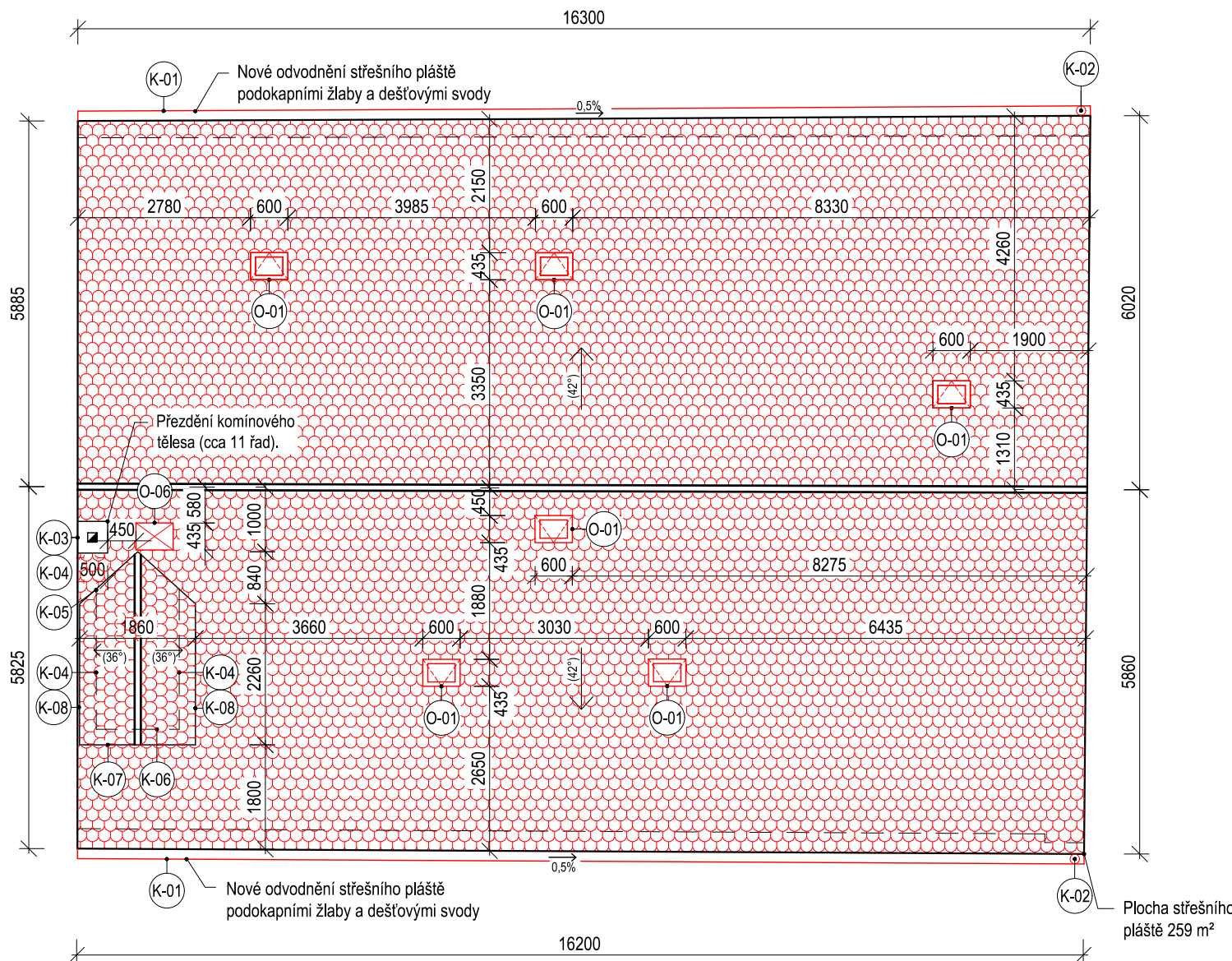
S-01 ŠIKMÁ STŘECHA - BOBROVKA

- NOVÉ/REPASOVANÉ STŘEŠNÍ TAŠKY /Bobrovka na šupinové krytí/ 40 mm
- NOVÉ STŘEŠNÍ LATĚ 60x40 mm
- STÁVAJÍCÍ KONSTRUKCE KROVU /Krokev 150/160 mm/

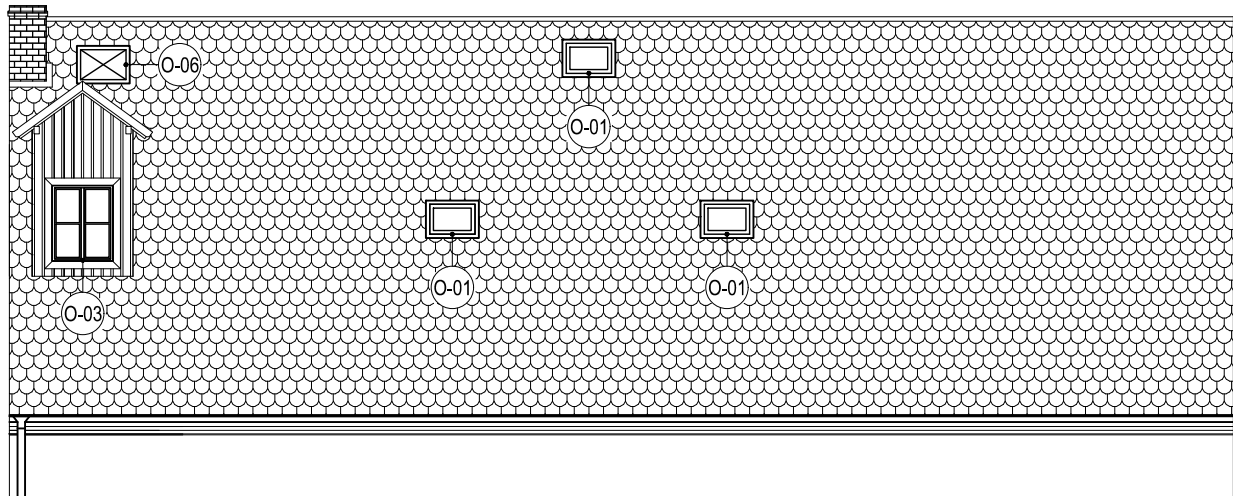
P-01 PODLAHA

- NOVÁ DŘEVĚNÁ PRKNA /Lokální výměna shnilých prken/ 25 mm
- STÁVAJÍCÍ VAZNÉ TRÁMY 250 mm

PŮDORYS STŘECHY



POHLED OD JIHOZÁPADU



VÝPIS NOVÝCH PRVKŮ KROVU

OZN. VAZBY	PRVKY URČENÉ K VÝMĚNĚ/PROTĚZOVÁNÍ	DĚLKA CELKEM [m]	POZNÁMKY
C1	KROKEV (průřez: 150/160 mm) VAZNÝ TRÁM (průřez: 220/260 mm)	1,0 m 1,2 m	
C2	KROKEV (průřez: 150/160 mm) VAZNÝ TRÁM (průřez: 220/260 mm)	1,0 m 1,2 m	
C3	KROKEV (průřez: 150/160 mm) VAZNÝ TRÁM (průřez: 220/260 mm)	1,0 m 5,2 m (1x 2,0 m; 1x 3,2 m)	
C4	—	—	
C5	SLOUPEK (průřez: 170/200 mm)	2,76 m	
C6	VAZNÝ TRÁM (průřez: 220/260 mm)	2,0 m	
C7	KROKEV (průřez: 150/160 mm) VAZNÝ TRÁM (průřez: 220/260 mm)	1,0 m 2,3 m	
C8	VAZNÝ TRÁM (průřez: 220/260 mm)	2,3 m	
C9	VZPĚRA (průřez: 140/180 mm) SLOUPEK (průřez: 170/200 mm)	3,65 m 2,76 m	
C10	KROKEV (průřez: 150/160 mm)	2,0 m (2x 1,0 m)	
C11	KROKEV (průřez: 150/160 mm) VAZNÝ TRÁM (průřez: 220/260 mm)	2,0 m (2x 1,0 m) 2,0 m	
C12	KROKEV (průřez: 150/160 mm)	2,0 m (2x 1,0 m)	
C13	KROKEV (průřez: 150/160 mm) SLOUPEK (průřez: 170/200 mm)	2,0 m (2x 1,0 m) 2,76 m	
C14	KROKEV (průřez: 150/160 mm) VAZNÝ TRÁM (průřez: 220/260 mm)	2,0 m (2x 1,0 m) 4,5 m	
C15	KROKEV (průřez: 150/160 mm) VAZNÝ TRÁM (průřez: 220/260 mm)	8,6 m (1x 7,6 m; 1x 1,0 m) 6,5 m (1x 2,0 m; 1x 4,5 m)	
C16	KROKEV (průřez: 150/160 mm) VAZNÝ TRÁM (průřez: 220/260 mm)	8,6 m (1x 7,6 m; 1x 1,0 m) 6,5 m (1x 2,0 m; 1x 4,5 m)	
C17	KROKEV (průřez: 150/160 mm) VAZNÝ TRÁM (průřez: 220/260 mm) SLOUPEK (průřez: 170/200 mm) KLEŠTINA (průřez: 80/180 mm) PÁSEK (průřez: 130/170 mm) VZPĚRA (průřez: 140/180 mm)	8,6 m (1x 7,6 m; 1x 1,0 m) 11,225 m 2,76 m 10,8 m (2x 5,4 m) 1,43 m 3,65 m	
C18	POZEDNICE (průřez: 160/160 mm)	6,9 m	
C19	VAZNICE (průřez: 180/200 mm)	1,6 m	
C20	VAZNICE (průřez: 180/200 mm)	3,5 m	
C21	POZEDNICE (průřez: 160/160 mm)	9,7 m (1x 7,1 m; 1x 2,6 m)	
C1-C17	NÁMĚTEK (průřez: 100/100 mm)	102,0 m (2x (17x 3,0 m))	Přítomnost námětku bude ověřena po demontáži střešní krytiny

POZNÁMKY STŘECHA

- Střešní plášť**
Celková plocha střešního pláště je 259 m².
Střešní taška bobrovka bude v celé ploše demontována. Nahrazena novou/repasovanou krytinou bobrovkou na šupinové krytí.
Střešní krytina bude v odstínu červená rezná.
Střešní laťování bude v celé ploše demontováno. Nové laťování z latí 40/60 mm.
Hřebenače budou kladeny do neprobarvené pokrývačské malty, stejně tak okraje krytiny ve styku se štitovými zdmi.
Komin bude přezděn, omítnut vápennou omítkou a natřen barvou (dle požadavků).
Kominová hlava bude v této etapě prací zakryta plechem.
- Korunní římsy**
Porušené části římsy budou přezděny z cihel plných pálených na vápennou maltu.
Budou obnoveny původní profily.
Zdegradované omítky budou přemítnuty vápennou omítkou a natřeny barvou (dle požadavků).
(Rozsah porušení viz výkres D.1.1.b.2 Poruchy - stávající stav)
- Klempířské prvky**
Všechny klempířské prvky budou (žlaby, svody, oplechování detailů) budou dle tabulky klempířských prvků.
- Střešní vikýř**
Nové dřevěné obložení z hoblovaných smrkových prken tl. 18 mm.

POZNÁMKY KROV

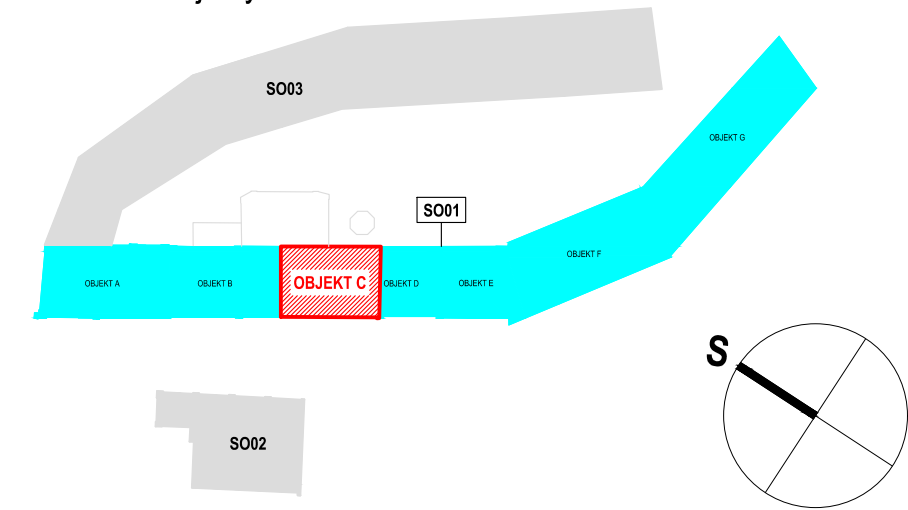
- Protězování poškozených dřevěných prvků krovu bude provedeno tesařským spojem - plátováním.
- Uložení zhlaví vazných trámů bude znovu přezděno z cihel plných pálených a mezi těmito prvky bude provedena vzduchová mezera min. 20 mm.
- Veškeré staré povrchové úpravy krovu je nezbytné očistit od prachu a nečistot, zkontrolovat a opravit.
- Po dokončení oprav bude celá tesařská konstrukce ošetřena preventivními bezbarvými přípravky proti dřevokazným houbám, hmyzu a plísním.
- Lokálně bude vyspravena prkenná podlaha.

LEGENDA

- VODOROVNÉ PRVKY KROVU URČENÉ K VÝMĚNĚ/PROTĚZOVÁNÍ
- ŠIKMÉ PRVKY KROVU URČENÉ K VÝMĚNĚ/PROTĚZOVÁNÍ
- NOVÁ STŘEŠNÍ KRYTINA
Bobrovka s šupinovým krytím
- STÁVAJÍCÍ ZDIVO
Cihla plná pálená

ORIENTAČNÍ SCHÉMA AREÁLU

Členění na objekty



NÁZEV AKCE PD na obnovu střech objektů bývalého areálu pivovaru čp. 1, čp. 2, čp. 228 v Bilině - II.	GENÉRALNÍ PROJEKTANT FAPAL s.r.o. Stará Mostecká 250/2, 412 01 Litoměřice IČ: 06083927	ZODPOVĚDNÝ PROJEKTANT Ing. arch. Ivana Slavková (ČKA 3028)
LOKALITA Bílina p.č.: 782, 784/1, 785; k.ú.: 604208 Bílina	HIP Ing. Pavel Veverka	VYPRACOVAL Ing. Nikola Markvartová
INVESTOR Město Bílina, Brežanská 50/4, 418 01 Bílina, IČO: 00266230	PROJEKTANT ČÁSTI FAPAL s.r.o. Stará Mostecká 250/2 412 01 Litoměřice IČ: 06083927	ČÍSLO ZAKÁZKY 002_2024
STUPEŇ DOKUMENTACE Dokumentace pro provádění stavby	DATUM 11/2024	PARÉ
ČÁST DOKUMENTACE D.1.1 Architektonicko-stavební řešení	MĚŘÍTKO 1:100	
ČÍSLO VÝKRESU D.1.1.b.3 02	NÁZEV VÝKRESU SO01 - OBJEKT C NÁVRH OPRAV PŮDORYS KROVU, PŮDORYS STŘECHY	